



NOWOŚĆ NA RYNKU REKUPERACJI

# Fenix.

## ♦ CENTRALA REKUPERACYJNA

Przedstawiamy Ci przełomowy produkt w dziedzinie wentylacji i rekuperacji, wynik wieloletnich badań i testów nad kompleksowym systemem filtracji zanieczyszczonego powietrza. Sześć poziomów filtracji, zapewniających doskonale czyste powietrze, którym oddychasz. Funkcjonalność opartą o trzy, świetnej jakości, energo-oszczędne, nowoczesne i wydajne silniki EC.

Fenix wyposażony jest w dwa wymienniki krzyżowo-przeciwprądowe, ze skutecznością odzysku ciepła, aż do 95%!

## ♦ WARIANTY I SZCZEGÓŁY CENTRALI

Centrala dostępna jest w dwóch wariantach. 700 m<sup>3</sup>/h i 400 m<sup>3</sup>/h. Automatyka w urządzeniu jest w pełni konfigurowalna i umożliwia rozbudowę o urządzenia peryferyjne (jak filtr antysmogowy MAB, czy Filtr biologiczno-chemiczny z węglem aktywnym dostępnych w naszej ofercie). Standardowo, każda centrala wyposażona jest w sześciopozomną filtrację oraz dodatkowe czujniki i udogodnienia, takie jak:

- Czujnik stężenia CO i CO<sup>2</sup> (Czujnik stężenia czadu)
- Czujnik stężenia gazów palnych oraz dymu (wykrywa zadymienie z zewnątrz, np. z pożaru)
- System równoważenia ciśnień
- Moduł WiFi wraz z dedykowaną aplikacją mobilną
- System informowania o stanie zużycia (zabrudzenia) filtrów
- BY-Pass Absolutny. Część wymiennikowa jest szczelnie domknięta przez silownik
- Pogrubiona izolacja Centrali. Do 42 milimetrów.
- Taca ociekowa 360 stopni daje możliwość instalacji centrali w 3 płaszczyznach.
- Możliwość okresowego odkażania instalacji, dzięki zastosowaniu jonizatora powietrza

## 6 Poziomów Filtracji Powietrza.

### ♦ OZONATOR

Generator wytwarza ozon, dzięki czemu powietrze jest wolne od bakterii, wirusów i grzybów.

### ♦ FILTR WSTĘPNY KLASY G5 (EU5)

Charakteryzuje się wysoką skutecznością w zatrzymywaniu podstawowych zanieczyszczeń. Bardzo dobrze radzi sobie także z pyłkami roślin.

### ♦ POLIESTROWA WŁÓKNINA KLASY F7 (EU7)

Chroni cząsteczkowy filtr biologiczno-chemiczny z węglem aktywnym przed niekorzystnym zanieczyszczeniem i wydłuża żywotności filtru HEPA.

### ♦ FILTR WĘGLOWY: CZĄSTECZKOWY FILTR BIOLOGICZNO-CHEMICZNY Z WĘGLEM AKTYWNYM

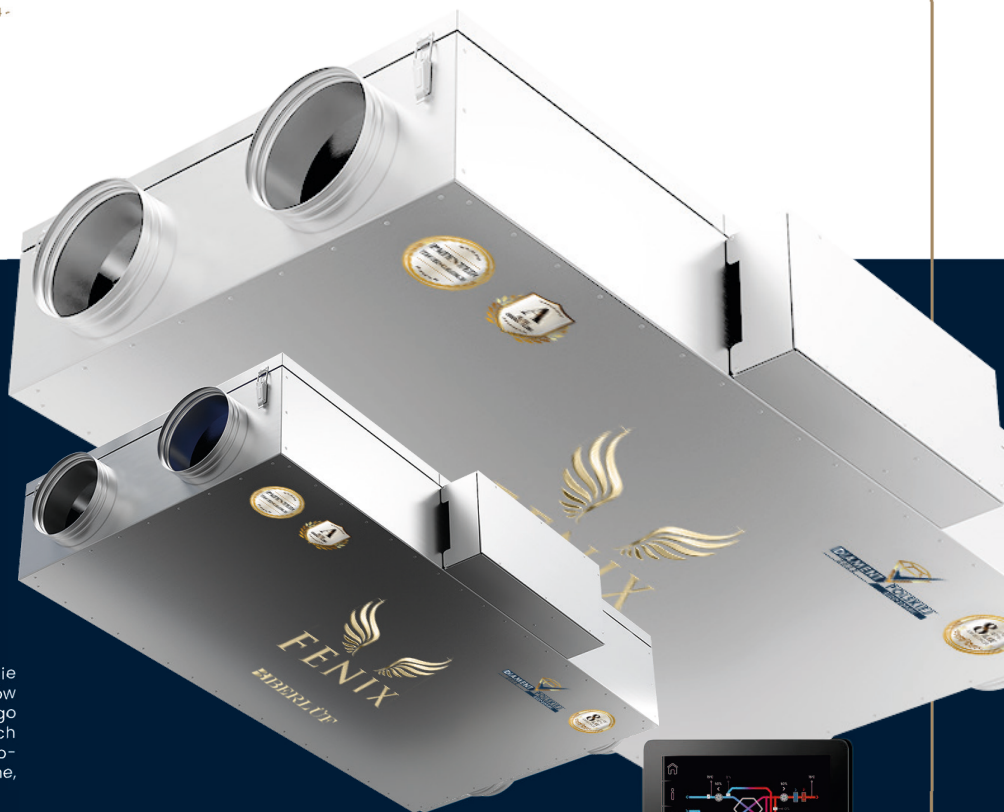
Usuwa wszelkie zanieczyszczenia chemiczne. Jego główną zaletą jest pochłanianie nieprzyjemnych zapachów z otoczenia, ponieważ zawiera węgiel aktywny.

### ♦ FILTR UV

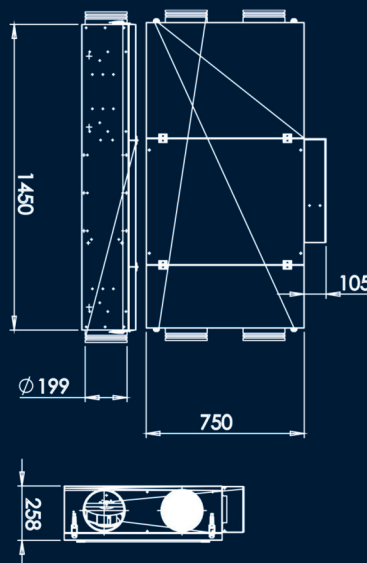
Dioda UV niezwykle skutecznie likwiduje możliwie wszystkie wirusy, bakterie i patogeny.

### ♦ FILTR HEPA

Cechuje go bardzo dokładna filtracja powietrza nawiewanego do pomieszczeń zlokalizowanych na obszarach miejskich oraz terenach, gdzie występuje duże stężenie pyłów zawieszonych, czyli składników smogu. Ponadto przechwytywa alergeny, bakterie i pleśń.



WiFi™





# Centrale Rekuperacyjne



## FENIX BERLUF FENIX

FENIX 400 EC BP - biały (podwieszany/leżący)  
 FENIX 700 EC BP - biały (podwieszany/leżący)  
 FENIX 400 EC BP - stal nierdzewna (podwieszany/leżący)  
 FENIX 700 EC BP - stal nierdzewna (podwieszany/leżący)

### Wydajność

400 m<sup>3</sup>/h  
 700 m<sup>3</sup>/h  
 400 m<sup>3</sup>/h  
 700 m<sup>3</sup>/h



## SELEN II BERLUF

SELEN II 500 EC BP (podwieszany/leżący)  
 SELEN II 800 EC BP (podwieszany/leżący)  
 SELEN II 500 EC BP WIFI (podwieszany/leżący)  
 SELEN II 800 EC BP WIFI (podwieszany/leżący)

### Wydajność

500 m<sup>3</sup>/h  
 800 m<sup>3</sup>/h  
 500 m<sup>3</sup>/h  
 800 m<sup>3</sup>/h



## PRAUZER BERLUF

PRAUZER 400 EC BP - biały  
 PRAUZER 600 EC BP - biały

### Wydajność

400 m<sup>3</sup>/h  
 600 m<sup>3</sup>/h



## LUNA

LUNA 200 (Dospel Comfort)  
 LUNA 350 (Dospel Comfort)  
 LUNA 250 ECO BERLUF  
 LUNA 350 ECO BERLUF

### Wydajność

200 m<sup>3</sup>/h  
 320 m<sup>3</sup>/h  
 250 m<sup>3</sup>/h  
 350 m<sup>3</sup>/h

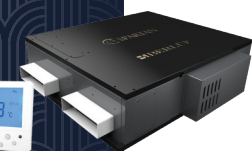


## OPTIMAL DOSPEL

OPTIMAL 400 EC BP  
 OPTIMAL 600 EC BP

### Wydajność

400 m<sup>3</sup>/h  
 600 m<sup>3</sup>/h

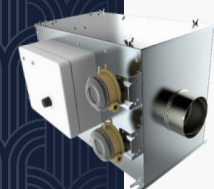


## SPARTAN BERLUF SPARTAN

Spartan

### Wydajność

220 m<sup>3</sup>/h



## SIGMA - CENTRALA NAWIEWNA Z NAGRZEWNICĄ DOSPEL

SIGMA 200 - 3; 5 - 3  
 SIGMA 200 - 6; 5 - 3  
 SIGMA 250 - 5; 5 - 3  
 SIGMA 250 - 9; 5 - 3  
 SIGMA 315 - 8; 5 - 3  
 SIGMA 315 - 12; 5 - 3

**Zapraszamy do kontaktu.**

[www.rekuperacja.dospel.com](http://www.rekuperacja.dospel.com)  
[www.dospel.com](http://www.dospel.com)

## DOSPEL REKUPERACJA

42-280 Częstochowa  
 ul. Główna 188  
 +48 509 598 598  
[rekuperacja@dospel.com](mailto:rekuperacja@dospel.com)

## DOSPEL sp. z o. o.

+48 (34) 370 30 00  
[dospel@dospel.com](mailto:dospel@dospel.com)  
 NIP: 5732477394  
 Regon: 151991019